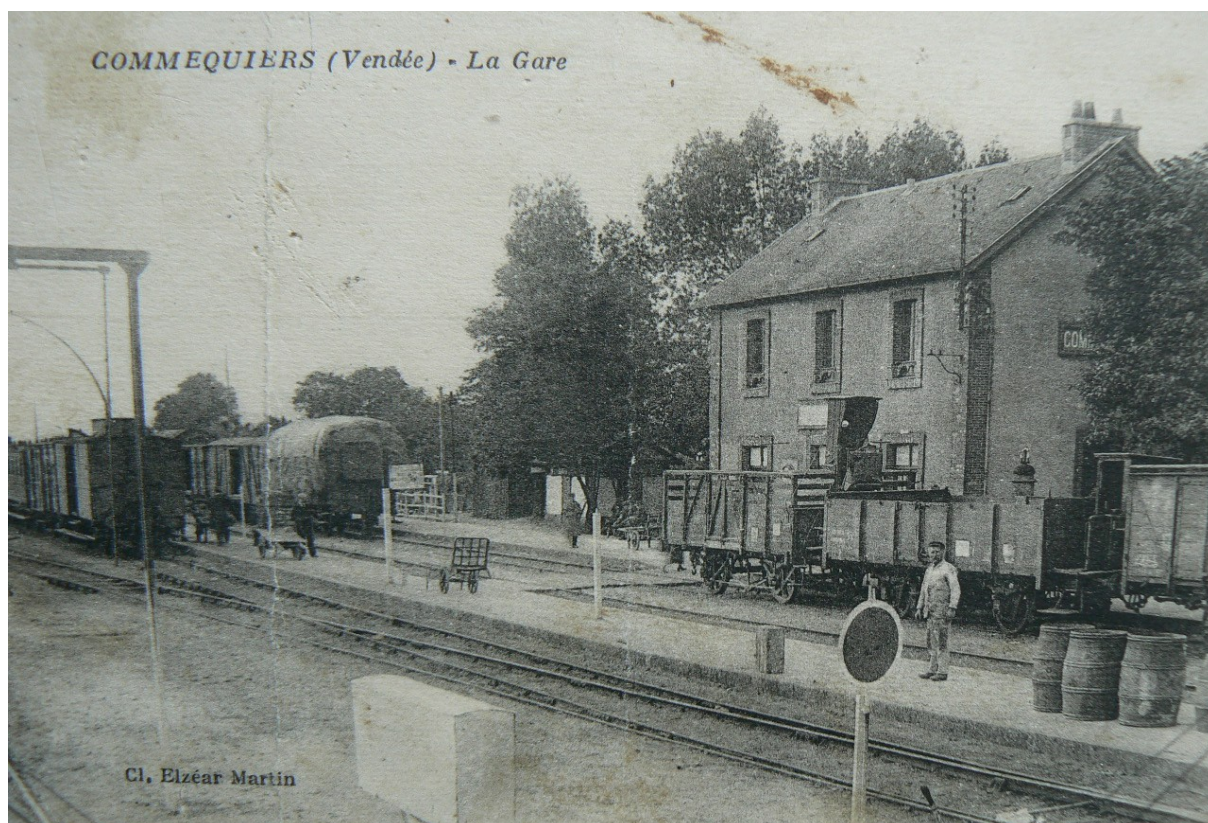


LA GARE



Le bâtiment voyageurs de Commequiers fut construit en 1882 sur la ligne de chemin de fer de Nantes à La Roche-sur-Yon via Machecoul, la ligne étant ouverte en 1880 et l'embranchement vers Saint-Gilles-Croix-de-Vie l'année suivante.

Son statut de gare de correspondance explique l'importance des installations par rapport à la gare de Soullans par exemple : Bâtiment Voyageur -BV- avec 3 portes-fenêtres, nombreuses dépendances, plaque tournante et château d'eau. La gare fut fermée au service voyageurs en 1982, un shunt -une boucle en amont- évitant le rebroussement des trains allant de Nantes à Saint-Gilles-Croix-de-Vie.

